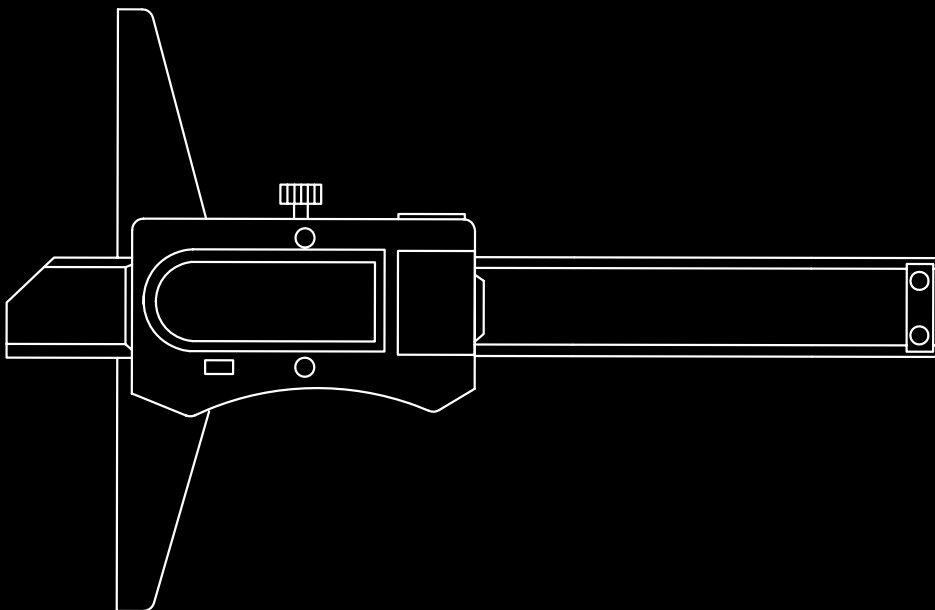


Tiefen & Höhenmessgeräte

Depth & Height Gauges

- 38 Tiefen-Messschieber / Depth Calipers
- 39 Digital-Tiefen-Messschieber mit Haken / Depth Calipers With Single Hook
- 40 Tiefen-Messschieber mit Doppelhaken / Depth Calipers With Double Hook
- 41 Digitaler Tiefenmessschieber / Digital Universal Depth Gauge
- 42 Digitaler Tiefenmessschieber mit runder Messtange / Digital depth micrometer with round measuring rod
- 43 Digitaler Tiefenmessschieber für Reifenprofil / Digital Tire Depth Gauges
- 44 Tiefenmessschraube / Depth Micrometers
- 45 Dickenmessgerät / Thickness Gauges
- 47 Digital-Höhenmess- und Anreißgerät mit Handrad / Single Beam Digital Height Gauges with Hand Wheel
- 48 Höhenmess- und Anreißgerät mit Handrad / Double Beam Digit Counter Height Gauges With Hand Wheel

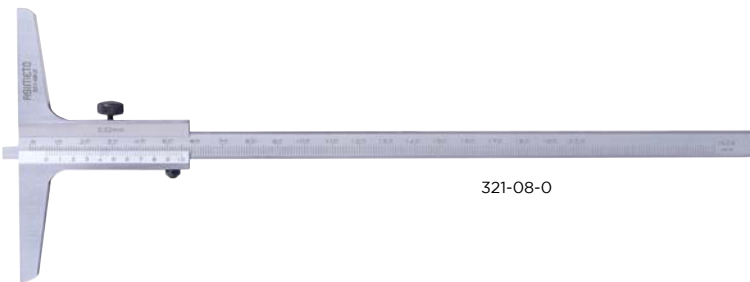


Tiefen-Messschieber Depth Calipers

321 / 327 Series



327-06-0



321-08-0

AUSFÜHRUNG

- Auflösung:
digitale Modelle: 0.01mm / .0005"
nonius Modelle: 0.05mm
- Messflächen sind feingeschliffen
- gehärteter Edelstahl

STANDARD ZUBEHÖR

- LR44 Batterie (digitale Modelle)
- Garantieschein, Bedienungsanleitung, Kalibrierzertifikat
- Verpackung:
Plastikbox für digitale Modelle
Kunstlederetui für nonius Modelle

FEATURES

- Resolution:
Digital models: 0.01mm / .0005"
Vernier models: 0.05mm
- measuring surfaces are precision ground for accuracy
- Stainless steel, hardened

STANDARD ACCESSORIES

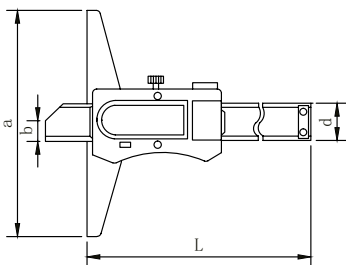
- LR44 Battery (Digital models)
- Warranty card, Instruction manual, Calibration certificate
- Packaging:
Plastic case for Digital models
Leather case for Vernier models

TECHNISCHE DATEN / SPECIFICATIONS

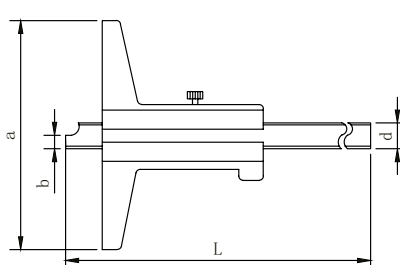
Messbereich	Ableseung	Genauigkeit	Best.-Nr.
Range	Graduation	Accuracy	Code No.
Digitale Modelle / Digital models			
0-150mm	0.01mm	±0.02mm	327-06-0
0-200mm	0.01mm	±0.03mm	327-08-0
0-300mm	0.01mm	±0.04mm	327-12-0
Mechanische Modelle / Mechanical models			
0-150mm	0.05mm	±0.05mm	321-06-0
0-200mm	0.05mm	±0.05mm	321-08-0
0-300mm	0.05mm	±0.05mm	321-12-0

Abmessung / Dimension

Digitale Modelle / Digital models



Mechanische Modelle / Mechanical models

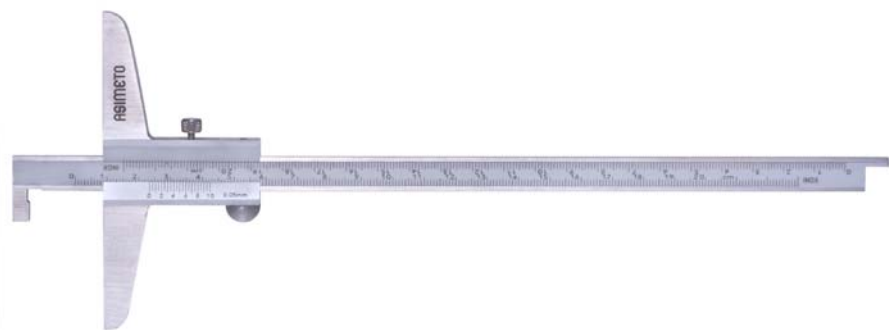


Messbereich	Digitale Modelle / Digital models				Mechanische Modelle / Mechanical models			
	Range	L	a	b	d	L	a	b
0-150mm	230mm	100mm	8.5mm	14.5mm	250mm	100mm	5mm	10mm
0-200mm	280mm	100mm	8.5mm	14.5mm	300mm	100mm	5mm	10mm
0-300mm	380mm	100mm	8.5mm	14.5mm	400mm	100mm	5mm	10mm

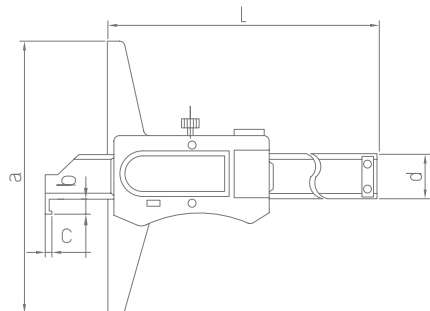


Digital-Tiefen-Messschieber mit Haken

Depth Calipers With Single Hook 322 Series



Abmessung / Dimension



TECHNISCHE DATEN / SPECIFICATIONS

Digitale Modelle / Digital models

Messbereich	Genauigkeit	Best.-Nr.
Range	Accuracy	Code No.
0-150mm	±0.02mm	322-06-5
0-200mm	±0.03mm	322-08-5
0-300mm	±0.04mm	322-12-5

Messbereich	L	a	b	c	d
Range	mm	mm	mm	mm	mm
0-150mm	230	100	5	2	14.5
0-200mm	280	100	5	2	14.5
0-300mm	380	100	5	2	14.5

AUSFÜHRUNG

- Auflösung:
digitale Modelle: 0.01mm / .0005"
nonius Modelle: 0.05mm
- Maße können von beiden Seiten des Hakens genommen werden
- Messflächen sind feingeschliffen
- gehärteter Edelstahl

STANDARD ZUBEHÖR

- LR44 Batterie (digitale Modelle)
- Garantieschein, Bedienungsanleitung, Kalibrierzertifikat
- Verpackung:
Plastikbox für digitale Modelle
Kunstlederetui für nonius Modelle

FEATURES

- Resolution:
Digital models: 0.01mm / .0005"
Vernier models: 0.05mm
- The stationary measuring surface on the beam protrudes at right angles (measuring hook) to allow for the measurement of depths, internal groove positions, and other intricate characteristics
- measuring surfaces are precision ground for accuracy
- Stainless steel, hardened

STANDARD ACCESSORIES

- LR44 Battery (Digital models)
- Warranty card, Instruction manual, Calibration certificate
- Packaging:
Plastic case for Digital models
Leather case for Vernier models

TECHNISCHE DATEN / SPECIFICATIONS

Mechanische Modelle / Mechanical models

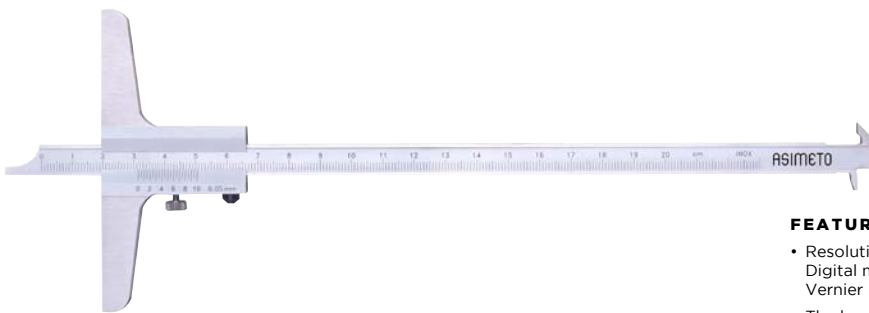
Messbereich	Genauigkeit	Best.-Nr.
Range	Accuracy	Code No.
0-150mm	±0.05mm	322-06-2
0-200mm	±0.05mm	322-08-2
0-300mm	±0.08mm	322-12-2

Messbereich	L	a	b	c	d
Range	mm	mm	mm	mm	mm
0-150mm	250	100	10	5	10
0-200mm	300	100	10	5	10
0-300mm	400	100	10	5	10



Tiefen-Messschieber mit Doppelhaken

Depth Calipers With Double Hook 331 Series



AUSFÜHRUNG

- Auflösung:
digitale Modelle: 0.01mm / .0005"
nonius Modelle: 0.05mm
- mechanische Modelle .001"/0.05 mm
- die hakenartigen Messflächen eignen sich zum Messen von Innen- oder Aussennuten
- Die Schiene der mechanischen Modelle hat auf beiden Seiten Skalen und kann somit auch umgedreht werden.
- gehärtete Basis und Messflächen

STANDARD ZUBEHÖR

- LR44 Batterie (digitale Modelle)
- Garantiekarte, Bedienungsanleitung, Kalibrierzertifikat

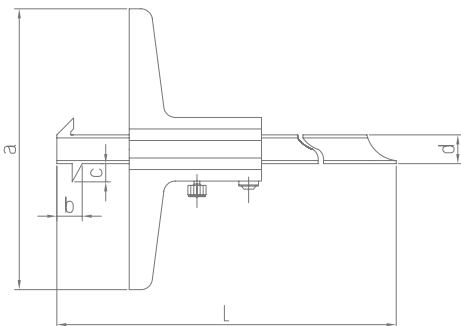
FEATURES

- Resolution:
Digital models: 0.01mm / .0005"
Vernier models: 0.05mm
- The hooked measuring surfaces are used for measurement of internal or external grooves and other intricate work piece characteristics
- The main beam is double sided with dual scales, and is able to be reversed in the slider for measurement flexibility
- The base and measuring faces are hardened and precision ground

STANDARD ACCESSORIES

- LR44 Battery (Digital models)
- Warranty card, Instruction manual, Calibration certificate
- Packaging: Leather case

Abmessung / Dimension



TECHNISCHE DATEN / SPECIFICATIONS

Digitale Modelle / Digital models

Messbereich	Genauigkeit	Best.-Nr.
Range	Accuracy	Code No.
0-150mm	±0.05mm	331-06-2
0-200mm	±0.05mm	331-08-2
0-300mm	±0.08mm	331-12-2

Messbereich	L	a	b	c	d
Range	mm	mm	mm	mm	mm
0-150mm	250	100	5	7	10
0-200mm	300	100	5	7	10
0-300mm	400	100	5	7	10

TECHNISCHE DATEN / SPECIFICATIONS

Mechanische Modelle / Mechanical models

Messbereich	Genauigkeit	Best.-Nr.
Range	Accuracy	Code No.
0-150mm	±0.05mm	323-06-5
0-200mm	±0.05mm	323-08-5
0-300mm	±0.08mm	323-12-5

Messbereich	L	a	b	c	d
Range	mm	mm	mm	mm	mm
0-150mm	230	100	5	2	14,5
0-200mm	280	100	5	2	14,5
0-300mm	380	100	5	2	14,5



Digitaler Tiefenmessschieber _SYLVAC SYSTEM Digital Universal Depth Gauge _SYLVAC SYSTEM

312 Series



AUSFÜHRUNG

- Ausführung: .0005"/0.01.
- Besonders leichte Ausführung aus Leichtmetall
- Optimale Führungs- und Gleiteigenschaften durch innenliegende, doppelte Prismenführung.
- Messbrücken sind aus Aluminium, harteloxiert (62 HR) verschiedene Messspitzen (M 2,5) können in 90° versetzten Bohrungen eingesetzt werden.
- Zoll/metrisch
- Batterie: CR2032 3V

STANDARD ZUBEHÖR

- Batterie
- Brücken im Satz mit 150 mm, 300 mm und 450 mm
- Messeinsatz: 2 mm Durchmesser
- Bedienungsanleitung und Garantieschein

FEATURES

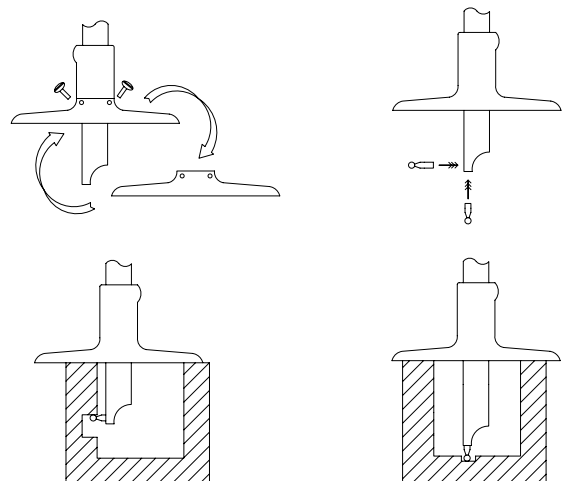
- Resolution: .0005" / 0.01mm
- Lightweight design
- Easy to read display. Optimum sliding characteristics are ensured by double Vee guides.
- Measurement head of hard-coated aluminium with two tapped holes at 90° (M2.5) to take the measuring tips.
- Inch/Metric conversion
- Power: LR44 1.5V Battery

STANDARD ACCESSORIES

- Battery
- Base (Each one of 150mm, 300mm, 450mm), Ø2mm Contact Point
- Warranty card, Instruction manual, Calibration certificate

TECHNISCHE DATEN / SPECIFICATIONS

Messbereich	Messbereich	Bestell-Nr.
Range	Accuracy	Code No.
0-300mm	±0.04mm	312-12-6
0-500mm	±0.05mm	312-20-6
0-800mm	±0.06mm	312-32-6





Digitaler Tiefenmessschieber mit runder Messtange

Digital depth micrometer with round measuring rod

810 Series



AUSFÜHRUNG

- Die Tiefenmessschieber bestehen aus Leichtmetall, die Oberfläche ist Oxyd beschichtet.
- Optimale Führungs- und Gleiteigenschaften durch innenliegende, doppelte Prismenführung,
- Die Messbrücke hartcodiert (62 roc)
- verschiedene Messspitzen (M2,5) können in die Messtangen eingesetzt werden
- Messtange - Ø4mm für Messtiefen von 200 - 300mm
- Ø6mm für Messtiefen von 500 - 950mm
- Die Zusatzmessbrücke fixiert sich in gewünschter Position selbst
- Die Messbrücke wird mit 2 Schrauben montiert

STANDARD ZUBEHÖR

- Standardmessspitze mit Stahlkugel
- Tellereinsatz- bei Stange Ø4mm - Ø10mm, bei Stange Ø6mm - Ø20mm
- Messbrücke 150mm
- Messbrücke 350mm
- Als Sonderzubehör sind Messbrücken zw. 550 - 950 mm erhältlich
- 2 Schrauben zur Befestigung
- Imbusschlüssel
- Batterie LR44

FEATURES

- Lightweight design
- Optimum sliding characteristics due to double V guides
- Measuring base (62 roc)
- different measuring tips (M2,5) can be used
- Measuring rod
Ø4mm for measuring depth of 200-300mm
Ø6mm for measuring depth of 500-950mm

STANDARD ACCESSORIES

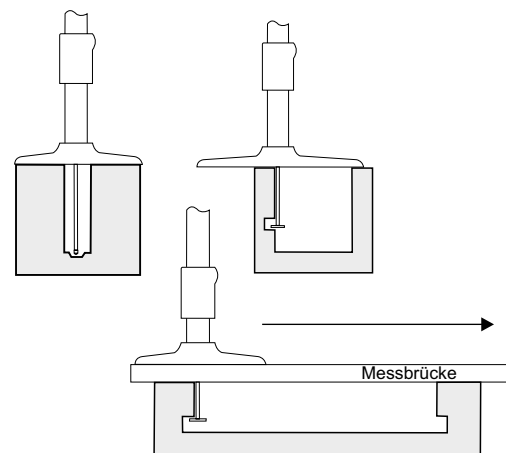
- standard measuring tip with steelball
- Insert- measuring rod Ø4mm-10mm, Ø6mm-20 mm
- Measuring base 150mm
- Special measuring base 350mm
- Measuring Bases from 550-950mm can be ordered separately
- 2 screws for fixing
- Allen wrench
- Batterie LR 44

TECHNISCHE DATEN / SPECIFICATIONS

Messbereich	Messtange	Abweichung	Bestell-Nr.
Range	Measuring rod	Deviation	Code No.
200mm	4mm	0,03mm	810-20-6
300mm	4mm	0,04mm	810-30-6
500mm	6mm	0,05mm	810-50-6
800mm	6mm	0,06mm	810-80-6
950mm	6mm	0,06mm	810-95-6

MESSBRÜCKE / MEASURING BASE

Messbereich	Bestell-Nr.
Range	Code No.
550mm	800-55-0
750mm	800-75-0
950mm	800-95-0





Digitaler Tiefenmessschieber für Reifenprofil

Digital Tire Depth Gauges

321 Series



AUSFÜHRUNG

- Auflösung: .0005" / 0.01mm
- die Originaleinstellung bleibt erhalten, solange die Batterie voll ist
- Zoll/Metrisch
- sphärischer Messeinsatz

STANDARD ZUBEHÖR

- LR44 Batterie
- Garantiekarte, Bedienungsanleitung, Kalibrierzertifikat
- Verpackung: Kunstlederetui

FEATURES

- Resolution: .0005" / 0.01mm
- The origin point is retained throughout the life of the battery
- Inch/Metric conversion
- Spherical end anvil

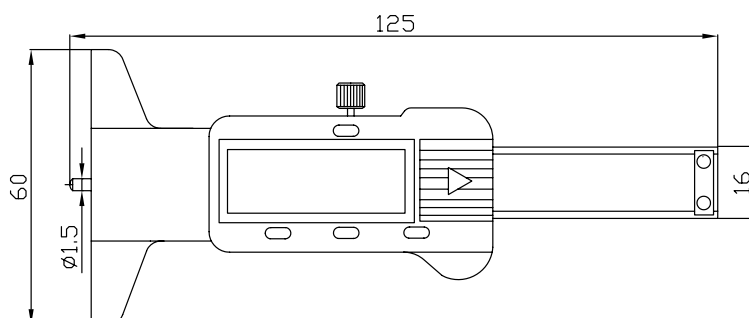
STANDARD ACCESSORIES

- LR44 Battery
- Warranty card, Calibration certificate
- Packaging: Leather bag

TECHNISCHE DATEN / SPECIFICATIONS

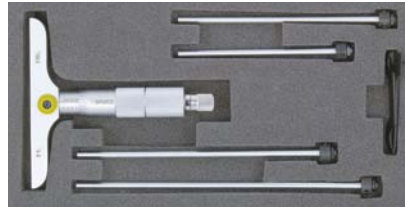
Messbereich	Genauigkeit	Messbrückenlänge	Best.-Nr.
Range	Accuracy	Base Length	Code No.
0-30mm	±0.03mm	60mm	321-01-0

Abmessung / Dimension



Tiefenmessschraube

Depth Micrometers 201 / 205 Series



Schlüssel-Set
wrench set



AUSFÜHRUNG

- Auflösung:
digitale Modelle: 0.001mm
mechanische Modelle: 0.01mm
- Ratsche
- durch die komplette Einheit an Einsätzen wird der gesamte Messbereich abgedeckt. Diese Einsätze sollten nicht an anderen Tiefenmessschrauben eingesetzt werden.
- feingeschliffene Messflächen
- auswechselbare Einsätze mit hoher Genauigkeit
- inch/metrisch
- IP65

STANDARD ZUBEHÖR

- LR44 Batterie (Digital), Schlüssel-Set
- Verpackung: Plastik box

FEATURES

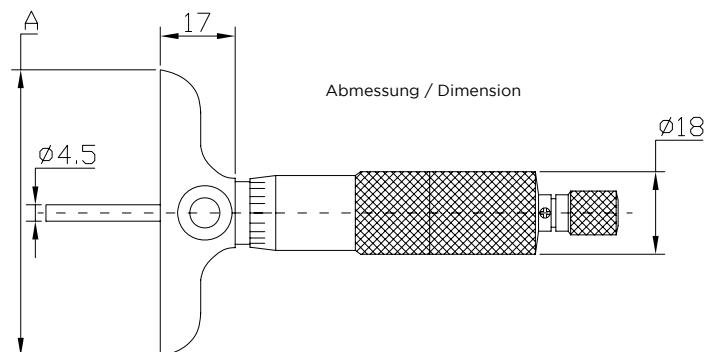
- Resolution:
Digital models: 0.001mm
Mechanical models: 0.01mm
- Ratchet stop
- The integrity of the measurements are maintained throughout the total range of the measuring rods. However the measuring rods must be kept as a set and may not be interchangeable with other depth micrometers sets
- The measuring face is precision ground
- High accuracy interchangeable rods
- Inch/Metric conversion
- Protection level IP65

STANDARD ACCESSORIES

- LR44 Battery (Digital models), wrench set
- Packaging: Plastic case

TECHNISCHE DATEN / SPECIFICATIONS

Messbereich	Genauigkeit	Messbrücken Länge	Einsätze	Best.-Nr.
Range	Accuracy	Base length	Rods	Code No.
Digitale Modelle / Digital models				
0-50mm	±.004mm	63mm	2 pcs / St.	205-02-0
0-100mm	±.005mm	63mm	4 pcs / St.	205-04-0
0-150mm	±.005mm	63mm	6 pcs / St..	205-06-0
Mechanische Modelle / Mechanical models				
0-50mm	±.004mm	63mm	2 pcs / St..	201-02-0
0-100mm	±.005mm	63mm	4 pcs / St.	201-04-0
0-150mm	±.005mm	101.5mm	6 pcs / St.	201-06-2





Dickenmessgerät Thickness Gauges

473 / 475 Series

AUSFÜHRUNG

- Auflösung: 0.01mm
- mit austauschbaren Einsätzen
- geschliffene und geläppte Messfläche
- inch/metrisch Einstellung bei digitalen Modellen

STANDARD ZUBEHÖR

- LR44 Batterie (Digitale), austauschbare Einsätze
- Garantieschein, Bedienungsanleitung, Kalibrierzertifikat
- Verpackung: Holzbox

FEATURES

- Resolution: 0.01mm
- With interchangeable rods
- Hardened precision ground and micro-lap, finished support surfaces
- Inch/Metric conversion for digital models

STANDARD ACCESSORIES

- LR44 Battery (Digital models), Interchangeable rods
- Warranty card, Instruction manual, Calibration certificate
- Packaging: Wooden case



473-04-0



475-04-0

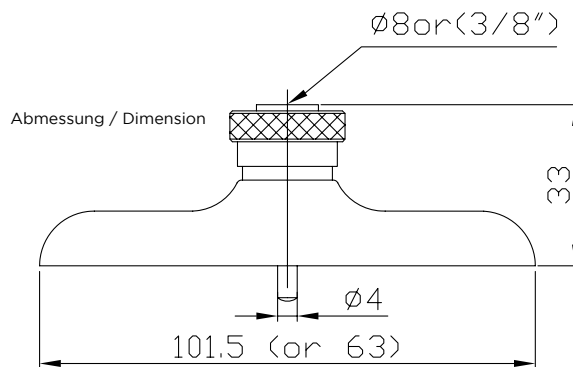
TECHNISCHE DATEN / SPECIFICATIONS

Digitale Modelle / Digital models

Messbereich	Genauigkeit	Messweg	Einsätze	Messbrücken Länge	Best.-Nr.
Range	Accuracy	Stroke	Rods	Base Length	Code No.
0-100mm	0.02mm	12.7mm	10 pcs / St.	63 x 17mm	475-04-0

Mechanische Modelle / Mechanical models

Messbereich	Genauigkeit	Messweg	Einsätze	Messbrücken Länge	Best.-Nr.
Range	Accuracy	Stroke	Rods	Base Length	Code No.
0-100mm	0.02mm	10mm	10 pcs / St.	63.5 x 17mm	473-04-0



Dickenmessgerät Thickness Gauges

495 / 491 Series

AUSFÜHRUNG

- Auflösung: 0.01 mm
- geeignet für das Messen von Papier, Film, Draht, Metallfläche, Schmuck, Leder und ähnlichem Material
- flache Messeinsätze

STANDARD ZUBEHÖR

- LR44 Batterie (Digitale)
- Garantiekarte, Bedienungsanleitung, Kalibrierzertifikat
- Verpackung: Plastikbox

FEATURES

- Resolution: 0.01mm
- Designed for the measurement of paper, film, wire, sheet metal, jewelry, leather and similar materials
- Measurement anvils are flat

STANDARD ACCESSORIES

- LR44 Battery (Digital models)
- Warranty card, Instruction manual, Calibration certificate
- Packaging: Plastic case



495-02-0



491-01-0

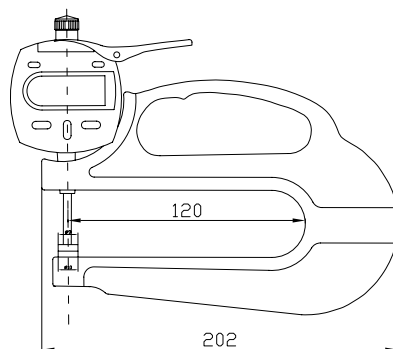
TECHNISCHE DATEN / SPECIFICATIONS

Digitale Modelle / Digital models

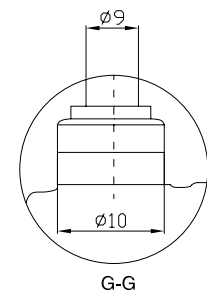
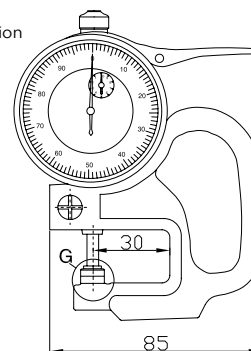
Messbereich	Genauigkeit	Bügeltiefe	Best.-Nr.
Range	Accuracy	Deep Throat	Code No.
0-10mm	±0.015mm	30mm	495-01-0
0-10mm	±0.015mm	120mm	495-02-0

Mechanische Modelle / Mechanical models

Messbereich	Genauigkeit	Bügeltiefe	Best.-Nr.
Range	Accuracy	Deep Throat	Code No.
0-10mm	±0.015mm	30mm	491-01-0
0-10mm	±0.015mm	120mm	491-02-0



Abmessung / Dimension



Digital-Höhenmess- und Anreißgerät mit Handrad Single Beam Digital Height Gauges with Hand Wheel

626 Series

AUSFÜHRUNG

- Auflösung: .0005 / 0.01 mm
- extra großes LCD display
- Verstellung über Handrad
- inch/metrisch
- Ausgangsposition wird beim Wiederanschalten beibehalten
- auswechselbare Hartmetall Anreißnadel
- schaltet automatisch ab
- mit Datenausgang

STANDARD ZUBEHÖR

- Hartmetall Anreißnadel mit Halterung, LR44 Batterie
- Garantieschein, Bedienungsanleitung, Kalibrierzertifikat
- Verpackung: Styropor- und Karton

FEATURES

- Resolution: .0005" / 0.01mm
- Large LCD display
- Hand wheel design for fine adjustment
- Metric/Inch conversion at any position
- Zero setting on any position
- Carbide tipped scriber provided
- Manual power On/Off
- with Data output

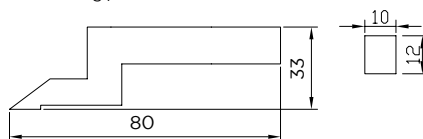
STANDARD ACCESSORIES

- Carbide tipped scriber with clamp, LR44 Battery
- Warranty card, Instruction manual, Calibration certificate
- Packaging: Foam box plus carton box

TECHNISCHE DATEN / SPECIFICATIONS

Messbereich	Genauigkeit	Best.-Nr.
Range	Accuracy	Code No.
0-300mm	±0.04mm	626-12-0

Abmessung / Dimension



Digitales Höhenmess- und Anreißgerät Digital Height Gauges

625 Series

AUSFÜHRUNG

- Auflösung: .0005" / 0.01mm
- gehärteter Edelstahl
- inch/metrisch
- mit Feinverstellung
- auswechselbare Hartmetall Anreißnadel
- wärmeisolierender Kunststoffgriff
- mit Datenausgang

STANDARD ZUBEHÖR

- Hartmetall Anreißnadel mit Halterung, LR44 Batterie
- Garantieschein, Bedienungsanleitung, Kalibrierzertifikat
- Verpackung: Styropor- und Karton

FEATURES

- Resolution: .0005" / 0.01mm
- Stainless steel, hardened
- Inch/Metric conversion
- With fine-adjustment
- carbide tipped scriber
- With plastic cover on base
- With data output

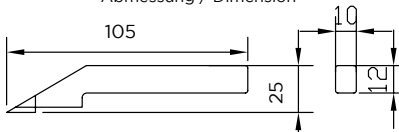
STANDARD ACCESSORIES

- Carbide tipped scriber with clamp, SR44 Battery
- Warranty card, Instruction manual, Calibration certificate
- Packaging: Foam box plus carton box

TECHNISCHE DATEN / SPECIFICATIONS

Messbereich	Genauigkeit	Best.-Nr.
Range	Accuracy	Code No.
0-300mm	±0.04mm	625-12-0
0-600mm	±0.07mm	625-24-0

Abmessung / Dimension





Höhenmess- und Anreißgerät mit Handrad Double Beam Digit Counter Height Gauges With Hand Wheel 623 Series



AUSFÜHRUNG

- Graduation: .001" / 0.01mm.
- mit Zählwerk und Messuhr
- Verstellung über Handrad
- Führung: zwei Säulen
- auswechselbare Hartmetall Anreißnadel

STANDARD ZUBEHÖR

- Hartmetall Anreißnadel mit Halterung
- Garantieschein, Bedienungsanleitung, Kalibrierzertifikat
- Verpackung: Styropor-und Karton

FEATURES

- Graduation: .001" / 0.01mm.
- Position is displayed by a combination of the digit counter and the dial
- Hand wheel design for both course and fine adjustments
- Digit counter graduation: Inch .1", Metric 1mm
- The digit counters provide bi-directional positioning and the capability of setting zero at any position

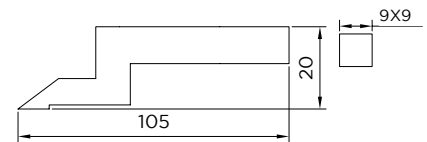
STANDARD ACCESSORIES

- Carbide tipped scriber with clamp
- Warranty card, Instruction manual, Calibration certificate
- Packaging: Foam box plus carton box

TECHNISCHE DATEN / SPECIFICATIONS

Messbereich	Genauigkeit	Best.-Nr.
Range	Accuracy	Code No.
0-300mm	±0.04mm	623-12-0

Abmessung / Dimension



Digitales Höhenmess-und Anreißgerät Vernier Height Gauges 621 Series



AUSFÜHRUNG

- Einteilung: 0.05mm
- durch die Feineinstellung kann der Schieber exakt positioniert werden
- mattes Chrom finish
- wärmeisolierender Kunststoffgriff

STANDARD ZUBEHÖR

- Hartmetallanreißnadel mit Halterung
- Garantieschein, Bedienungsanleitung, Kalibrierzertifikat
- Verpackung: Styropor und Karton

FEATURES

- Graduation: Inch: .001" or 1/128" Metric: 0.02mm or 0.05mm
- The fine-adjustment allows the slider to be precisely positioned
- Matte chrome finish
- Stainless steel design
- The base is designed with a thermal heat isolation hand grip

STANDARD ACCESSORIES

- Carbide tipped scriber with clamp
- Warranty card, Instruction manual, Calibration certificate

TECHNISCHE DATEN / SPECIFICATIONS

Metric			
Range	Graduation	Accuracy	Code No.
0-300mm	0.05mm	±0.05mm	621-12-0
0-600mm	0.05mm	±0.10mm	621-24-0

Dimension

