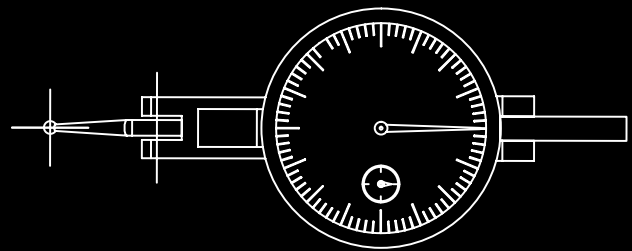
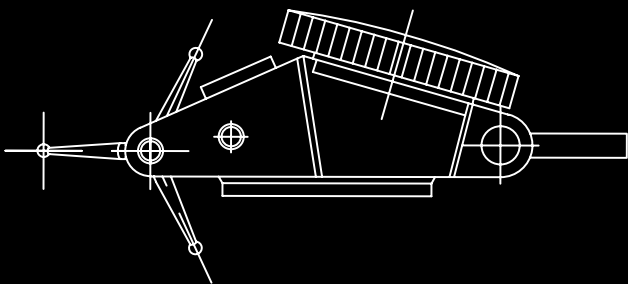


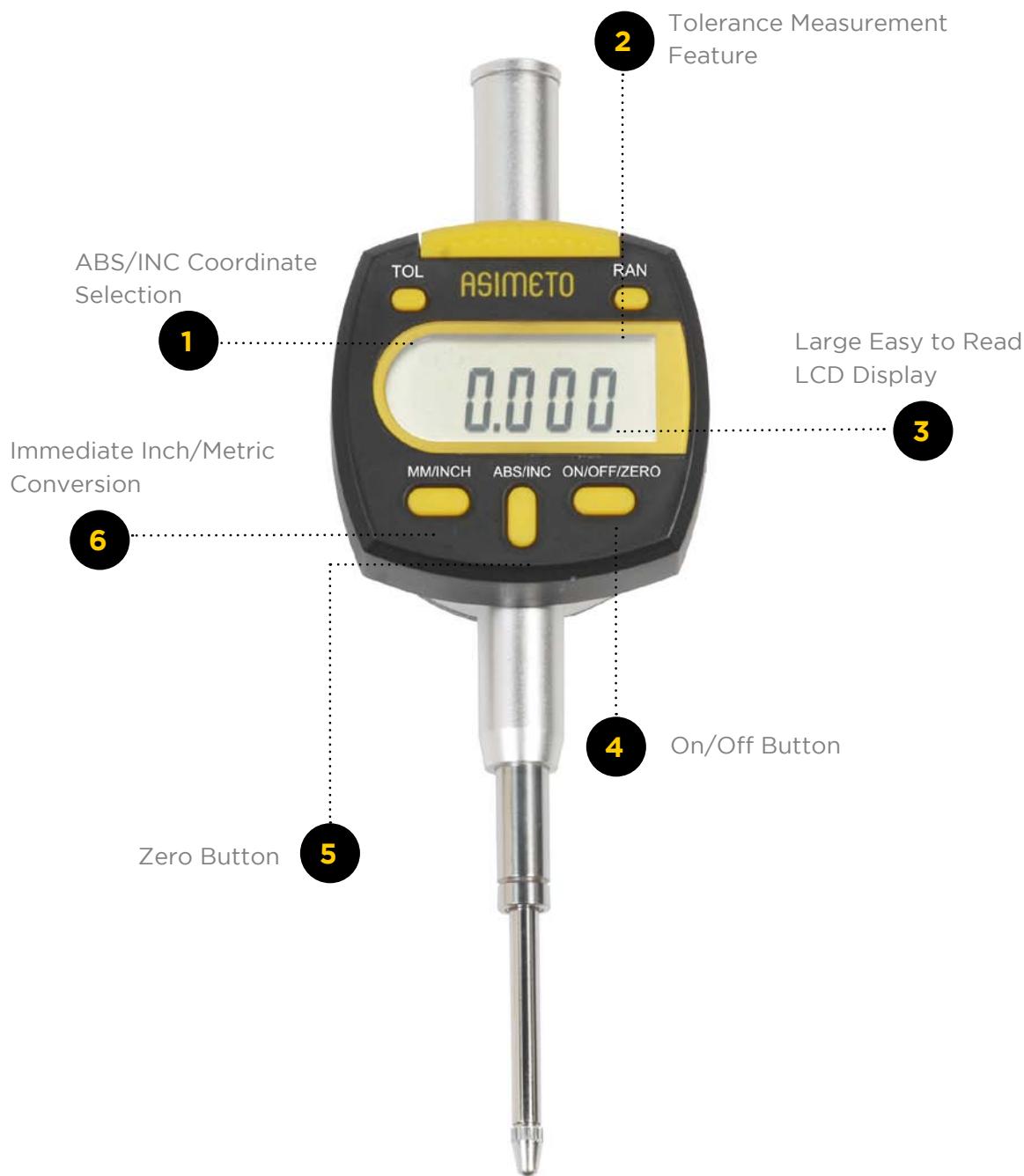
# Messuhren Indicators

- 51 IP 67 digitale Messuhren / IP67 Digital Indicators
- 52 Digitale-Messuhren / Digital Indicators
- 53 AGD2 Präzisions-Messuhren / AGD2 Dial Indicators
- 54 Fühlhebelmessgerät / Dial Test Indicators
- 55 Fühlhebelmessgeräte mit großem Messbereich / Extended range dial test indicators  
CO AX Zentriergerät / Centering Indicator
- 56 Magnet-Messtativ / Magnetic Bases
- 57 Magnet Ständer mit mechanischer Zentralklemmung / Magnetic Bases  
Magnet-Messtativ / Magnetic Bases
- 58 Deutsche Bezeichnung / Heavy Duty Magnetic Bases



# ASIMETO Digital Indicator

Features:



# IP 67 digitale Messuhren SYLVAC SYSTEM

## IP67 Digital Indicators SYLVAC SYSTEM 408/9 Series



Dial Work Series



Dial One Series

### AUSFÜHRUNG

- Robuster Aufbau
- Wasser- und kühlmitelfest
- Schutzart IP67 nach IEC 60529 mit u. ohne Verbindungskabel
- Sparmodus und automatisches Wiedereinschalten (SIS), absolutes System
- Zoll/metrisch
- ABS/Inc
- "preset und hold" Funktion
- Schaft Durchmesser 8 mm

### STANDARD ZUBEHÖR

- Batterie
- Bedienungsanleitung, Garantieschein

### FEATURES

- Robust construction.
- Water and coolant resistant.
- Protection rating IP67 according to IEC 60529 (for protected versions), even connected.
- New technology with configurable menus.
- Automatic wake-up and sleeping mode (S.I.S system), absolute System.
- Inch/Metric and ABS/INC conversion
- Preset and hold Function
- Ø8mm stem diameter for metric models
- Ø3/8" stem diameter for inch models

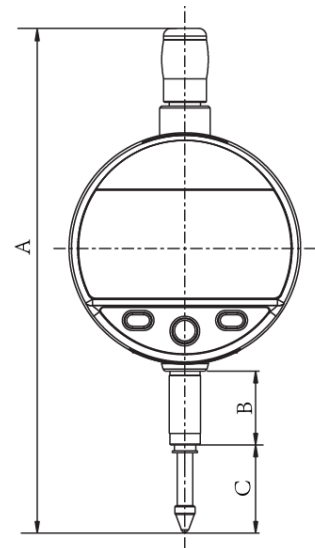
### STANDARD ACCESSORIES

- Battery
- Warranty card, Instruction manual, Calibration certificate

### TECHNISCHE DATEN / SPECIFICATIONS

Messbereich	Auflösung	Genauigkeit	A	B	C	Bestell-Nr.
Range	Resolution	Accuracy	mm	mm	mm	Code No.
0-12.5mm	0.01mm	±0.02mm	123	19	20.5	408-95-0
0-25mm	0.01mm	±0.02mm	149	19	33	408-01-0
0-50mm	0.01mm	±0.02mm	264	19	58	408-02-0
0-100mm	0.01mm	±0.02mm	447	19	108	408-04-0
0-150mm	0.01mm	±0.03mm	574	19	158	408-06-0
0-12.5mm	0.001mm	±0.004mm	123	19	20.5	408-95-4
0-25mm	0.001mm	±0.005mm	149	19	33	408-01-4
0-50mm	0.001mm	±0.007mm	264	19	58	408-02-4
0-100mm	0.001mm	±0.008mm	147	19	108	408-04-4
0-150mm	0.001mm	±0.015mm	574	19	158	408-06-4
0-12.5mm	0.01mm	±0.02mm	123	19	20.5	409-95-0
0-25mm	0.01mm	±0.02mm	149	19	33	409-01-0
0-50mm	0.01mm	±0.02mm	264	19	58	409-02-0
0-12.5mm	0.001mm	±0.006mm	123	19	20.5	409-95-4
0-25mm	0.001mm	±0.006mm	149	19	20.5	409-01-4
0-50mm	0.001mm	±0.008mm	264	19	58	409-02-4

Abmessung / Dimension



# Digitale-Messuhren Digital Indicators

405 Series



405-01-4



CR2032 Batterie



405-02-4

## TECHNISCHE DATEN / SPECIFICATIONS

Messbereich	Ableitung	Genauigkeit	Best.-Nr.
Range	Resolution	Accuracy	Code No.
0-12.5mm	0.01mm	±0.02mm	405-95-0
0-25mm	0.01mm	±0.02mm	405-01-0
0-50mm	0.01mm	±0.03mm	405-02-0
0-12.5mm	0.001mm	±0.004mm	405-95-4
0-25mm	0.001mm	±0.004mm	405-01-4
0-50mm	0.001mm	±0.007mm	405-02-4

## AUSFÜHRUNG

- Auflösung: 0.01mm oder 0.001mm
- Toleranzfunktion
- min/max Funktion
- inch/metrisch
- 8 mm Schaftdurchmesser

## STANDARD ZUBEHÖR

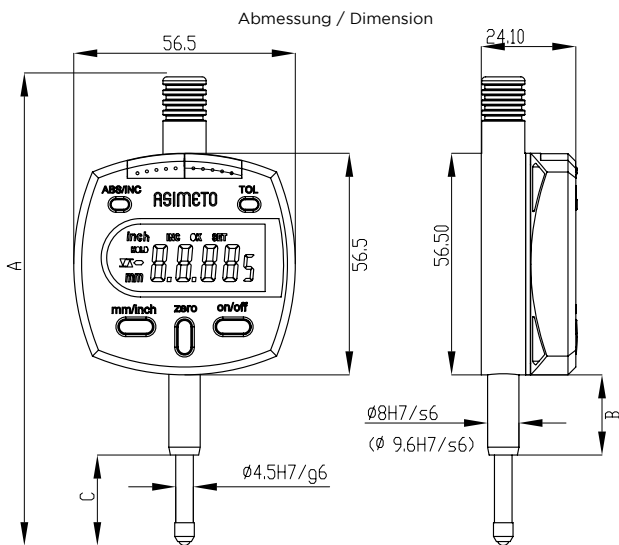
- CR2032 Batterie
- Garantieschein, Bedienungsanleitung, Kalibrierzertifikat
- Verpackung: Plastikbox

## FEATURES

- Resolution: 0.01mm/0.001mm
- Tolerance measurement feature
- RAN measurement feature
- Inch/Metric conversion
- Flat back (attached) and lug back supplied
- Ø8mm stem diameter

## STANDARD ACCESSORIES

- Lug Back, CR2032 Battery
- Warranty card, Instruction manual, Calibration certificate
- Packaging: Plastic case



Messbereich / Range	A	B	C
	mm	mm	mm
0-0.5"/0-12.5mm	122	26	24
0-1"/0-25mm	174	47	41
0-1"/0-25mm	248	71	61

# AGD2 Präzisions-Messuhren

## AGD2 Dial Indicators 402 Series

### AUSFÜHRUNG

- Skalenteilung: 0.01mm; 0.001mm
- Gehäusedurchmesser: 58 mm
- Metallgehäuse mit drehbarem Ziffernblatt
- leicht zu lesendes gelbes Ziffernblatt
- Steingelagert
- Schaft Durchmesser: 8h6

### STANDARD ZUBEHÖR

- Garantieschein, Bedienungsanleitung, Kalibrierzertifikat
- Verpackung: Kartonbox

### FEATURES

- Graduation: 0.01mm; 0.001mm
- Dial face dia.: Ø58mm
- Easy to read dial face
- Jeweled
- Internal tolerance marker
- Flat back (attached) and lug back supplied
- With counter pointer
- Stem diameter: Ø8mm

### STANDARD ACCESSORIES

- Flat back, Warranty card, Instruction manual, Calibration certificate
- Packaging: Blister plus cardboard box

### TECHNISCHE DATEN / SPECIFICATIONS

Messbereich	Ableseung			Genauigkeit	Best.-Nr.
Range	Graduation	Range / Rev.	Dial Reading	Accuracy	Code No.
1mm	0.001mm	0.2mm	0-200	0.005mm	<b>402-01-0</b>
1mm	0.001mm	0.2mm	0-100-0	0.005mm	<b>402-01-2</b>
3mm	0.01mm	1mm	0-100	0.014mm	<b>402-03-0</b>
5mm	0.01mm	1mm	0-100	0.016mm	<b>402-05-0</b>
5mm	0.01mm	1mm	0-50-0	0.016mm	<b>402-05-2</b>
10mm	0.01mm	1mm	0-100	0.02mm	<b>402-10-0</b>
10mm	0.01mm	1mm	0-50-0	0.02mm	<b>402-10-2</b>
25mm	0.01mm	1mm	0-50-0	0.035mm	<b>402-25-0</b>
Stoßschutz					
10mm	0.01mm	1mm	0-100	0.02mm	<b>402-10-8</b>
20mm	0.01mm	1mm	0-100	0.025mm	<b>402-20-8</b>
Spritzwassergeschützt IP 54					
10mm	0.01mm	1mm	0-100	0.02mm	<b>402-10-4</b>

Messbereich	A	B	C	D	E	F	G	H	J
Range	mm	mm	mm	mm	mm	mm	mm	mm	mm
0-1mm	45	62	58	16.2	19.3	18.3	15	53.5	8.1
0-5mm	43.7	68.5	58	16.3	19	18.3	15	53.5	8.1
0-10mm	43.7	68.5	58	16.3	19	18.3	15	53.5	8.1
0-20mm	37.5	80.5	58	16.3	19.4	17,5	34	53.5	8.4
0-25mm	37.5	80.5	58	16.3	19.4	17,5	34	53.5	8.4

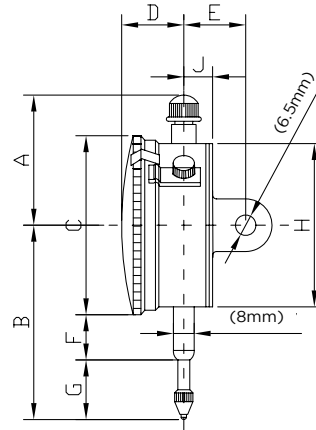


402-10-0



402-10-4

Abmessung / Dimension



# Fühlhebelmessgerät

## Dial Test Indicators 501 / 502 Series



Vertikale



Horizontal



Einspannschaft 8mm  
Stem 8mm

### AUSFÜHRUNG

- Skaleneinteilung: 0.002 mm oder 0.01 mm
- Steingelagert
- 8mm Schwalbenschwanzaufnahme
- leicht zu lesendes gelbes Ziffernblatt
- 2mm Kontaktspitze aus Hartmetall
- Durchmesser von 32 mm oder 40 mm Gehäuse wählbar

### STANDARD ZUBEHÖR

- Einspannschaft, Schlüssel
- Garantieschein, Bedienungsanleitung, Kalibrierzertifikat
- Verpackung: Plastikbox

### FEATURES

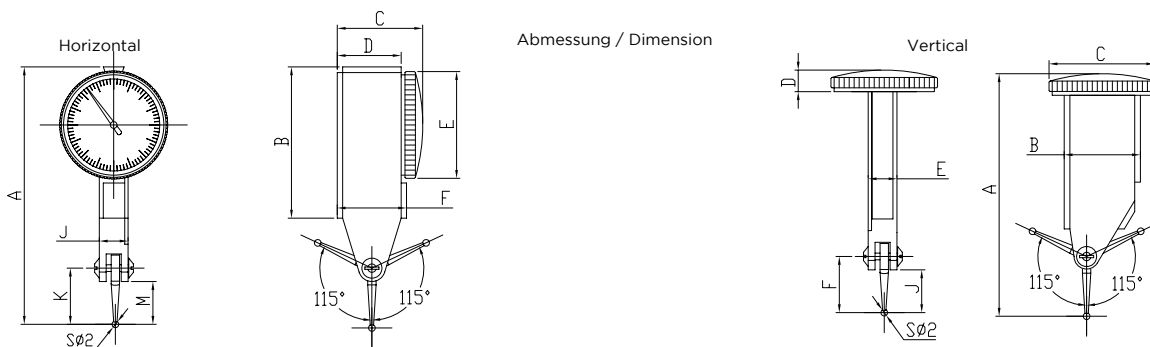
- Graduation: 0.002mm or 0.01mm
- Jeweled bearings
- With Ø8mm dovetail stems
- Easy to read yellow face
- Horizontal models and Vertical models are optional
- Ø2mm Carbide tipped contact point
- Ø32mm and Ø40mm dial face are optional

### STANDARD ACCESSORIES

- Stem, Wrench
- Warranty card, Instruction manual, Calibration certificate
- Packaging: Plastic case

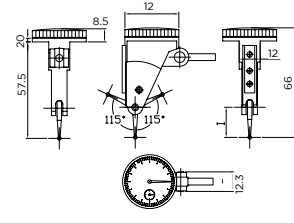
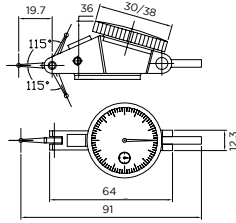
### TECHNISCHE DATEN / SPECIFICATIONS

Messbereich	Ablösung	Genauigkeit			Ø32mm Best.-Nr.	Ø40mm Best.-Nr.
Range	Resolution	Dial reading	Accuracy	Note	Ø32mm Code No.	Ø40mm Code No.
0.2mm	0.002mm	0-100-0	0.004mm	Horizontal	501-02-0	502-02-0
0.8mm	0.01mm	0-40-0	0.013mm	Horizontal	501-08-0	502-08-0
1.0mm	0.01mm	0-50-0	0.013mm	Horizontal	-	502-10-0
0.2mm	0.002mm	0-100-0	0.004mm	Vertikale	-	502-02-4
0.8mm	0.01mm	0-40-0	0.013mm	Vertikale	-	502-08-4



Messbereich	A	B	C	D	E	F	J	K	M
	mm	mm	mm	mm	mm	mm	mm	mm	mm
Vertical									
0.002mm	71	44	25	17	32	19	8.5	15	11
0.01mm	78.6	45	27	19	32	21	8.5	18	14
Horizontal									
0.002mm	69	23	32	8	8.5	15	11	-	-
0.01mm	76	23	32	8	8.5	17	13	-	-

## Fühlhebelmessgeräte mit großem Messbereich Extended range dial test indicators 503 / 504 Series



### AUSFÜHRUNG

- Auflösung: 0,002 mm/0,001
- Steingelagert
- Einspannschaft Durchmesser: Ø4mm
- hartmetallbestückter Messeinsatz um 210° schwenkbar
- horizontale und vertikale Modelle
- Gehäusedurchmesser 30 und 38 mm

### STANDARD ZUBEHÖR

- S-Schlüssel
- Garantieschein, Bedienungsanleitung, Kalibrierzertifikat
- Verpackung: Plastik Box

### FEATURES

- Graduation: 0.002mm/0.01mm
- Jeweled bearing design and resistant to magnetic fields
- Stem diameter: Ø4mm
- Carbide contact point swivel 210 degrees
- Horizontal and vertical models are optional
- 30 and 38mm dial diameters are available

### STANDARD ACCESSORIES

- Wrench
- Warranty card, Instruction manual, Calibration certificate
- Packaging: Plastic case

### TECHNISCHE DATEN / SPECIFICATIONS

Messbereich	Ableseung		Genauigkeit		Ø30mm Best.-Nr.	Ø38mm Best.-Nr.
Range	Resolution	Dial reading	Accuracy	Note	Ø30mm Code No.	Ø38mm Code No.
1.6mm	0.01mm	0-40-0	0.02mm	Horizontale	503-56-0	504-56-0
0.4mm	0.002mm	0-100-0	0.006mm	Horizontale	503-16-0	504-16-0
1.6mm	0.01mm	0-40-0	0.02mm	Vertikale	503-56-2	504-56-2
0.4mm	0.002mm	0-100-0	0.006mm	Vertikale	-	504-16-2

## CO AX Zentriergerät Centering Indicator 469 Series

### AUSFÜHRUNG

- Ableseung: 0.01mm
- mit nicht drehender Uhr zum Ausmitteln von Bohrungen und Wellen
- Einspannschaft-Ø 10 mm
- max. Drehzahl 800 1/min
- Messbereich: Innen: 4 - 300mm, Aussen: 0 bis 300mm

### STANDARD ZUBEHÖR

- Garantieschein, Bedienungsanleitung
- Verpackung: Holzbox

### FEATURES

- Graduation: 0.01mm
- Provides a simplified method of centering a work piece or fixture on horizontal for vertical machines, internal or external diameters. Face of indicator remains stationary in any desired position while the machine spindle rotates, leaving the operator with both hands free to accurately position the machine table
- Shank Dia.: Ø10mm
- Operating speed not to exceed 800 RPM
- Range: Internal: 4 - 300mm, External: Up to 300mm

### STANDARD ACCESSORIES

- 6 pcs Feeler Set, Center Locating Feeler, Warranty card, Instruction manual
- Packaging: Wooden case



### TECHNISCHE DATEN / SPECIFICATIONS

Messbereich	Genauigkeit	Best.-Nr.
Dial range	Accuracy	Code No.
0-3mm	0.005mm	469-00-6

# Magnet-Messstativ Magnetic Bases

601 Series



### AUSFÜHRUNG

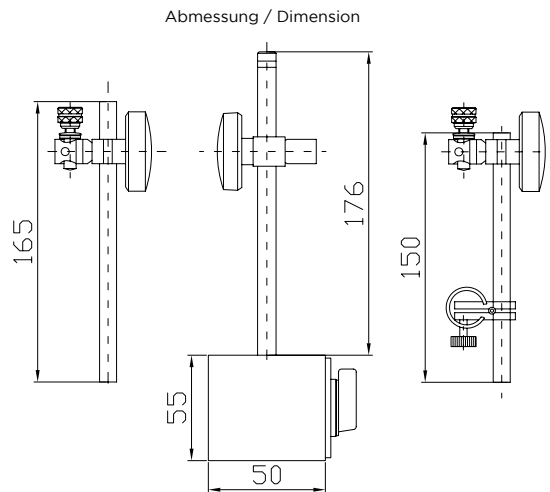
- Halterungsmechanismus für Fühlhebelmessgeräte und 8 mm Einspannschaft
- Der Magnet wird durch einen Drehschalter an oder aus geschaltet.
- Prismatische Sohle
- mit Feineinstellung
- Verpackung: Kartonbox

### FEATURES

- Accepts test indicators with dovetail clamping mechanism
- Dial gauges can be held by the 8mm diameter stem or by the lug backing plate
- The rotary knob switches natural magnet on or off
- The precision surfaces and the bottom V are securely fastened to the ferrous work piece or machine table when the rotary knob is in the on position
- with Fine Adjustment
- 132 lb / 60kg magnetic pull
- Packaging: Cardboard box

### TECHNISCHE DATEN / SPECIFICATIONS

Haftkraft	Magnetfuß	Main Stem	Sub Pole		Best.-Nr.		
Magnetic Power	Magnetic Size	Dia.	Length	Dia.	Length	Dia. of hole	Code No.
60 kg	60x50x55mm	Φ12mm	176mm	Φ10mm	150mm	Φ8mm	601-02-0





# Magnet Ständer mit mechanischer Zentralklemmung

## Magnetic Bases 604 Series

### AUSFÜHRUNG

- Halterungsmechanismus für Fühlhebelmessgeräte und 8 mm Einspannschaft
- Der Magnet wird durch einen Drehschalter an oder aus geschaltet.
- Prismatische Sohle
- mit Feineinstellung
- Verpackung: Kartonbox

### FEATURES

- Accepts test indicators with dovetail clamping mechanism
- Dial gauges with either 3/8 inch, 8mm diameter stem or lug back can be securely held.
- New design offers increased magnetic holding force of the base and ultimate rigidity of the arm locking mechanism.
- The rotary knob switches natural magnet on or off.
- The precision ground base surfaces provide a V design for cylindrical parts or a flat surface for attaching to the machine table.
- Packaging: Cardboard box



### TECHNISCHE DATEN / SPECIFICATIONS

Haftkraft	Magnetfuß	Main Stem		Sub Pole		Dia. of hole		Best.-Nr.
Magnetic Power	Magnetic Size	Dia.	Length	Dia.	Length	Hole	Slot	Code No.
80 kg	60x50x55mm	Φ12mm	180mm	Φ10mm	160mm	Φ3/8"/Φ8mm	6.5mm	604-01-0

# Magnet-Messtativ

## Magnetic Bases 602 Series

### AUSFÜHRUNG

- Halterungsmechanismus für Fühlhebelmessgeräte und 8 mm Einspannschaft
- Der Magnet wird durch einen Drehschalter an oder aus geschaltet.
- Prismatische Sohle
- Aufnahmebohrung 8H7
- Verpackung: Karton

### FEATURES

- With central locking
- Fine adjustment
- Permanent magnet with on/off switch
- Recetable bores 8H7
- Prismatic base
- Packaging: Cardboard box



### TECHNISCHE DATEN / SPECIFICATIONS

Haftkraft	Magnetfuß	Gesamthöhe	Dia. of Hole		Best.-Nr.
Magnetic Power	Magnetic Size	Height	Hole	Slot	Code No.
60 kg	60x50x55mm	390mm	Φ3/8"/ 8mm	6.5mm	602-31-0

# Magnet Messstativ Heavy Duty Magnetic Bases

840 Series

**AUSFÜHRUNG**

- Halterungsmechanismus für Fühlhebelmessgeräte und 8 mm Einspannschaft
- Der Magnet wird durch einen Drehschalter an oder aus geschaltet.
- Prismatische Sohle
- mit Feineinstellung
- Aufnahmebohrung 8 H7
- Aktionsradius 0 - 280 mm
- Verpackung: Kartonbox

**FEATURES**

- With central locking
- Fine adjustment
- Permanent magnet with on/off switch
- Recetable bores 8 H7
- Prismatic base
- Reach of action from 0 - 280 mm
- Packaging: Cardboard box

**TECHNISCHE DATEN / SPECIFICATIONS**

Haftkraft	Magnetfuß	Gesamthöhe	Dia. of Hole	Best.-Nr.	
Magnetic Power	Magnetic Size	Height	Hole	Slot	Code No.
60 kg	60x50x55mm	295mm	Φ3/8" / 8mm	6.5mm	<b>840-12-0</b>



# Magnetfuß Magnetic Bases

**AUSFÜHRUNG**

- Permanent-Magnet
- Prismatische Sohle
- Verpackung: Kartonbox

**FEATURES**

- Permanent magnet with on/off switch
- Prismatic base
- Packaging: Cardboard box

**TECHNISCHE DATEN / SPECIFICATIONS**

Haftkraft	Maße	Gewinde	Best.-Nr.
Magnetic Power	Size	Thread	Code No.
60kg	60x50x55mm	M8	<b>600-01-1</b>

